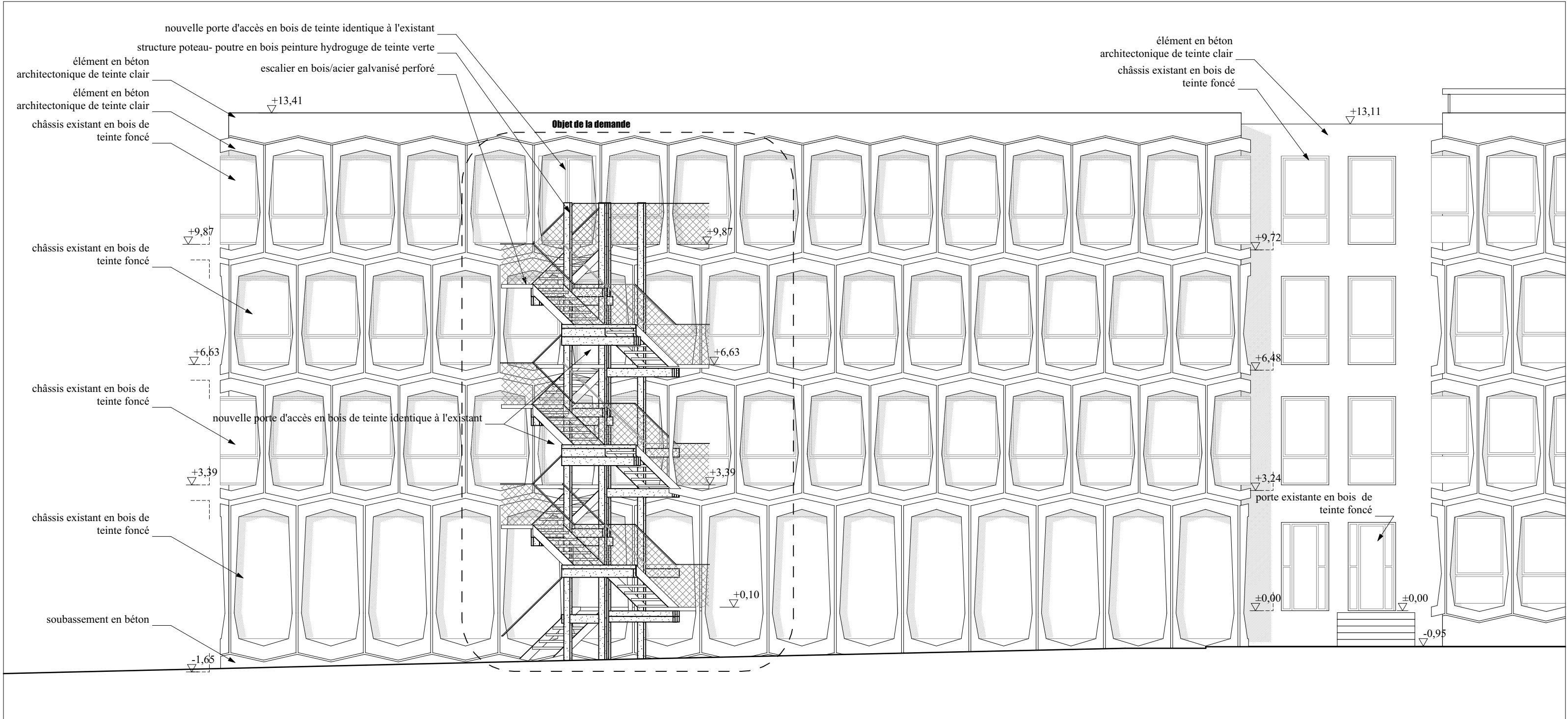
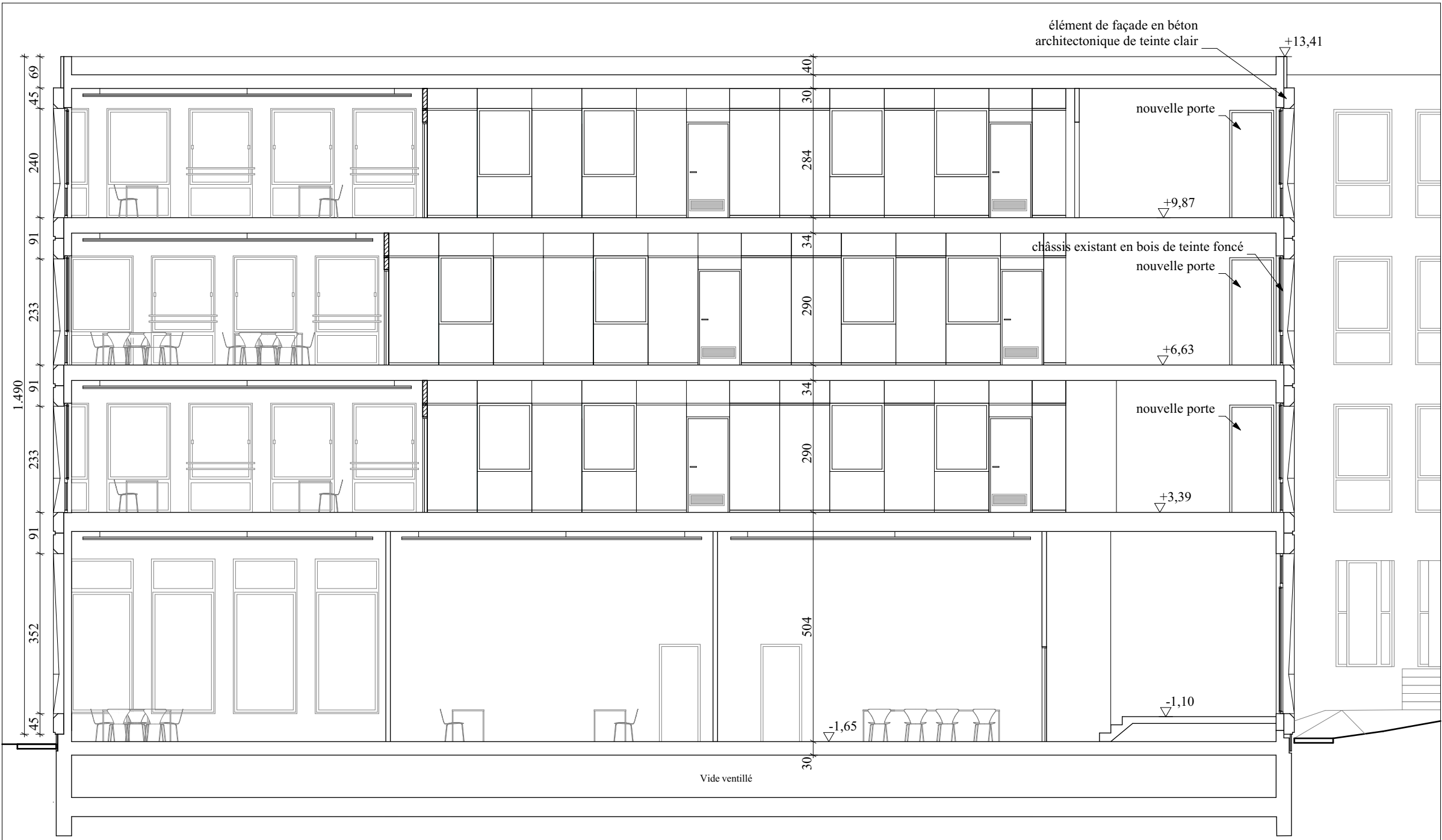


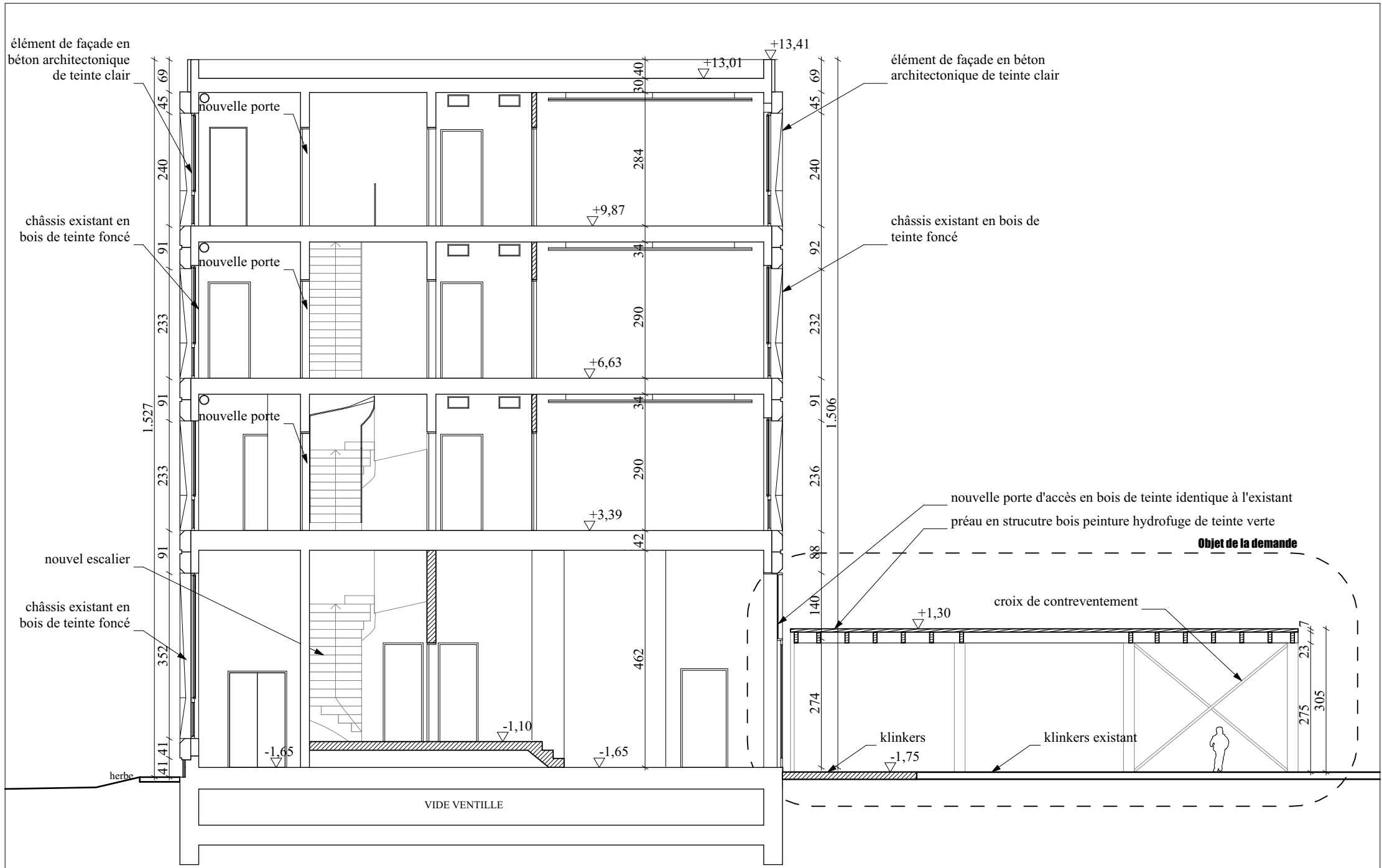
Elevation sud - 1/100



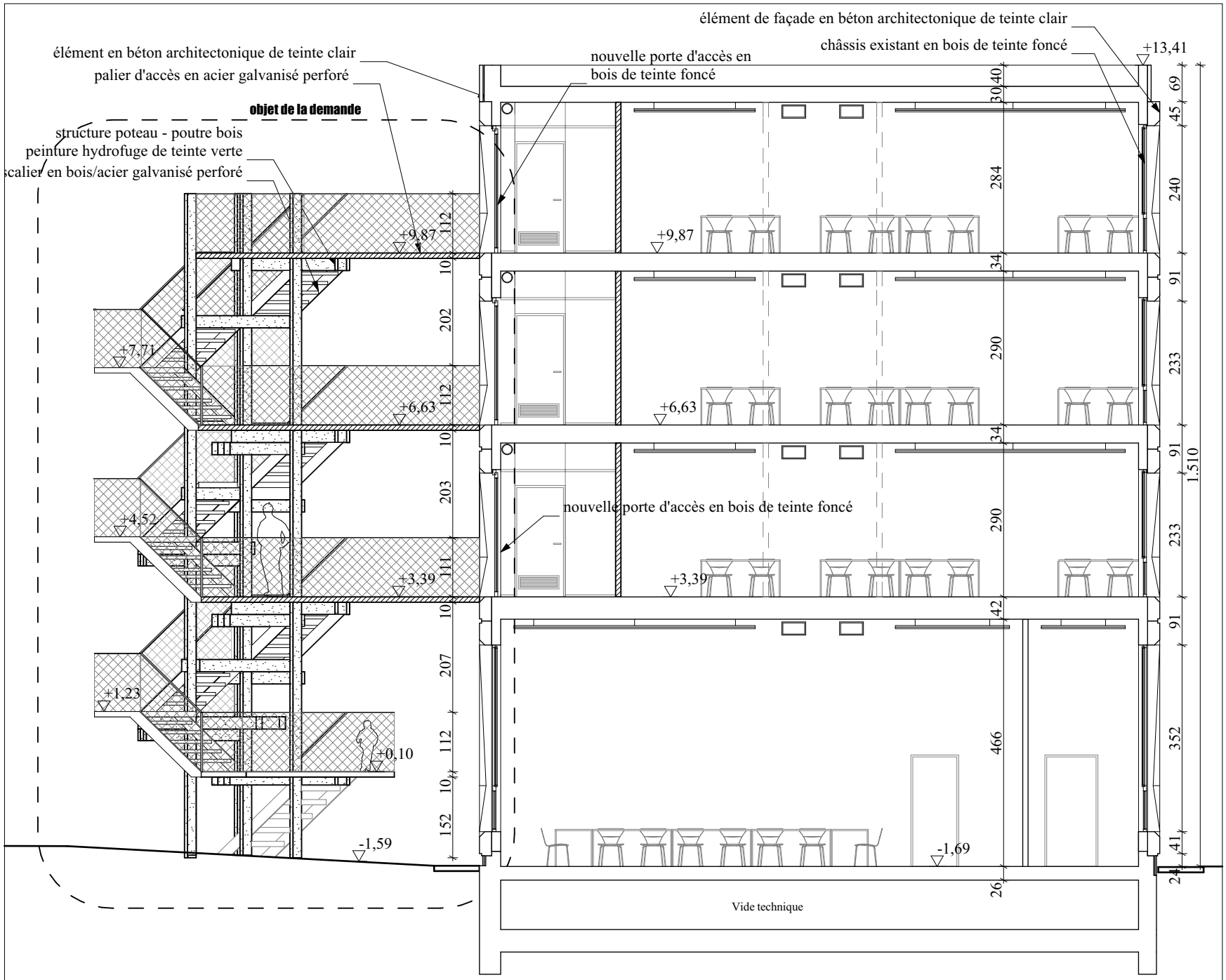
Elevation nord - 1/100



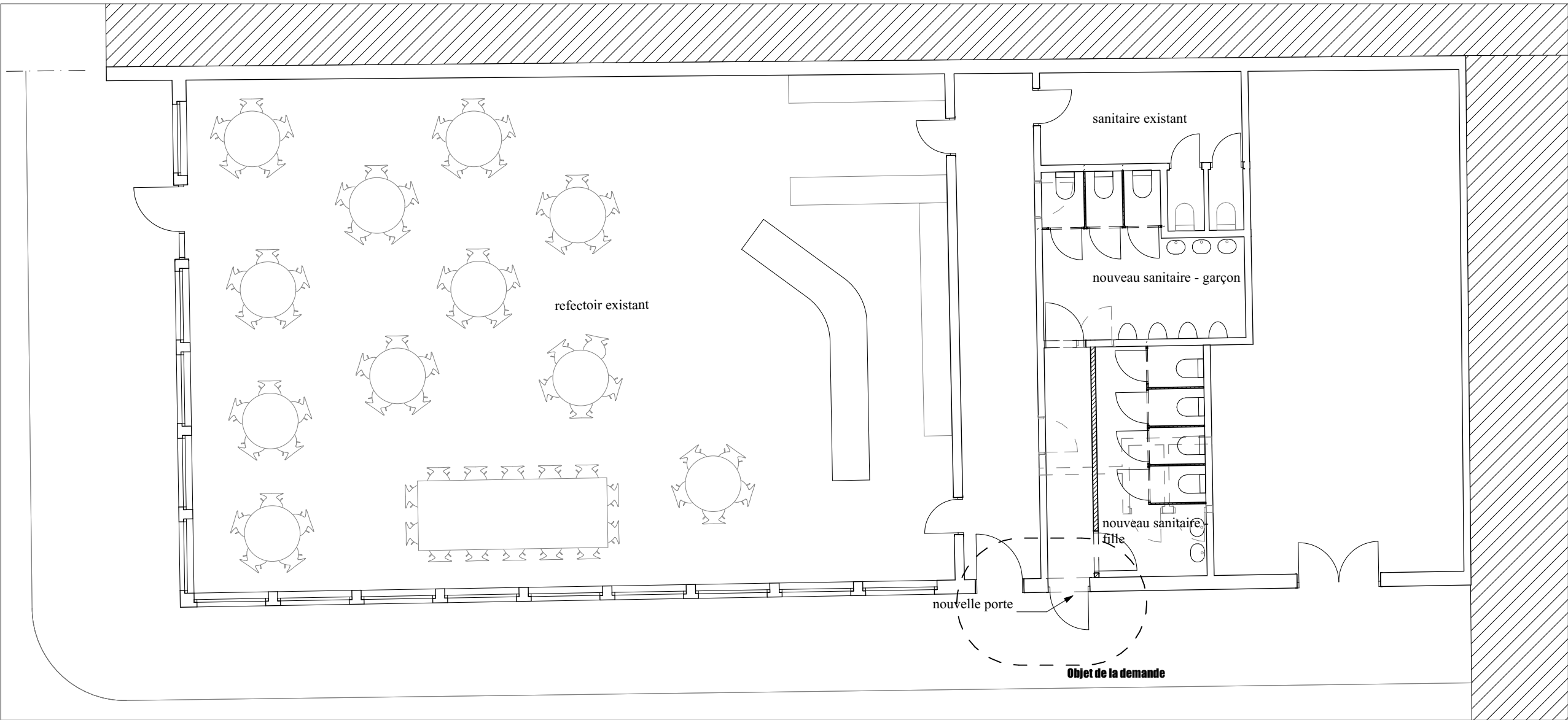
Coupe longitudinale - 1/100



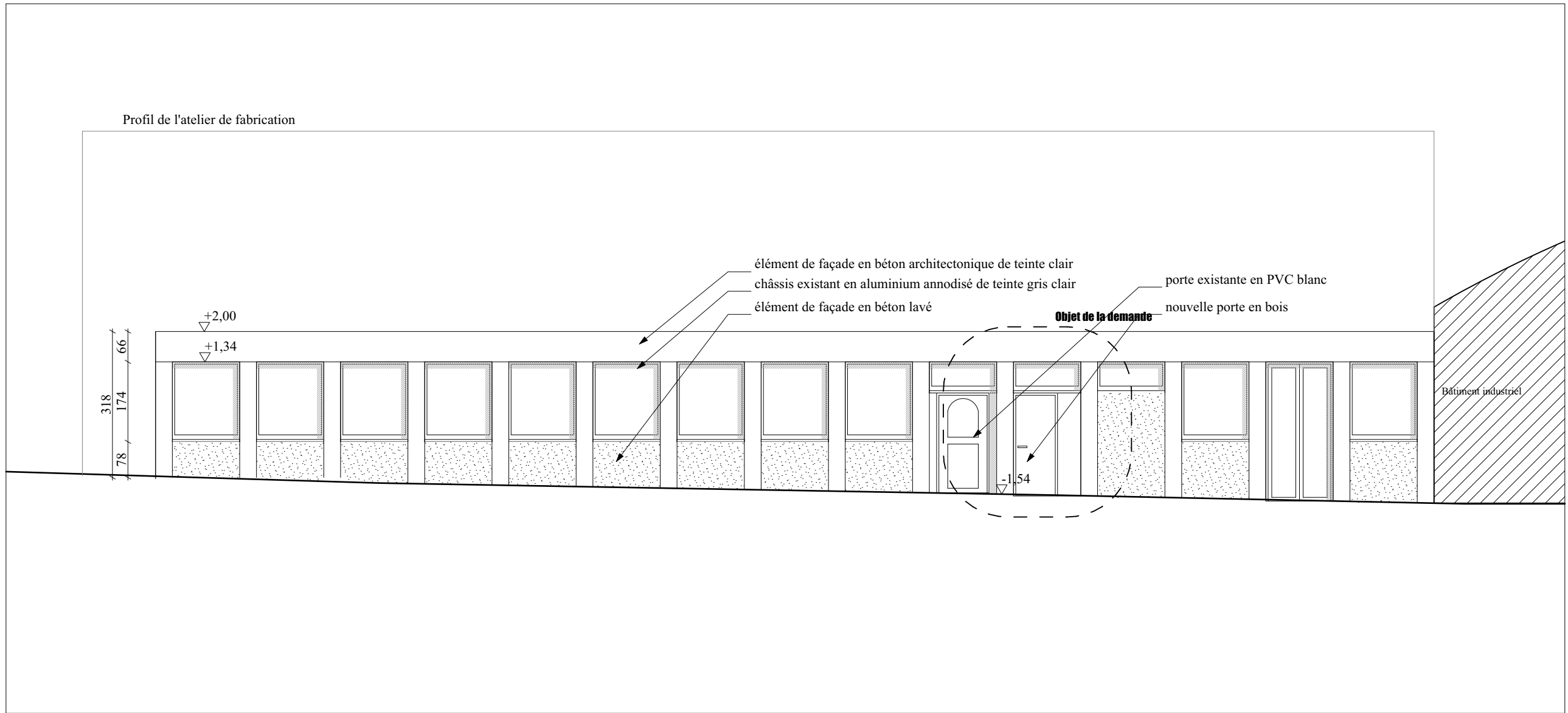
Coupe transversale A-A - 1/100



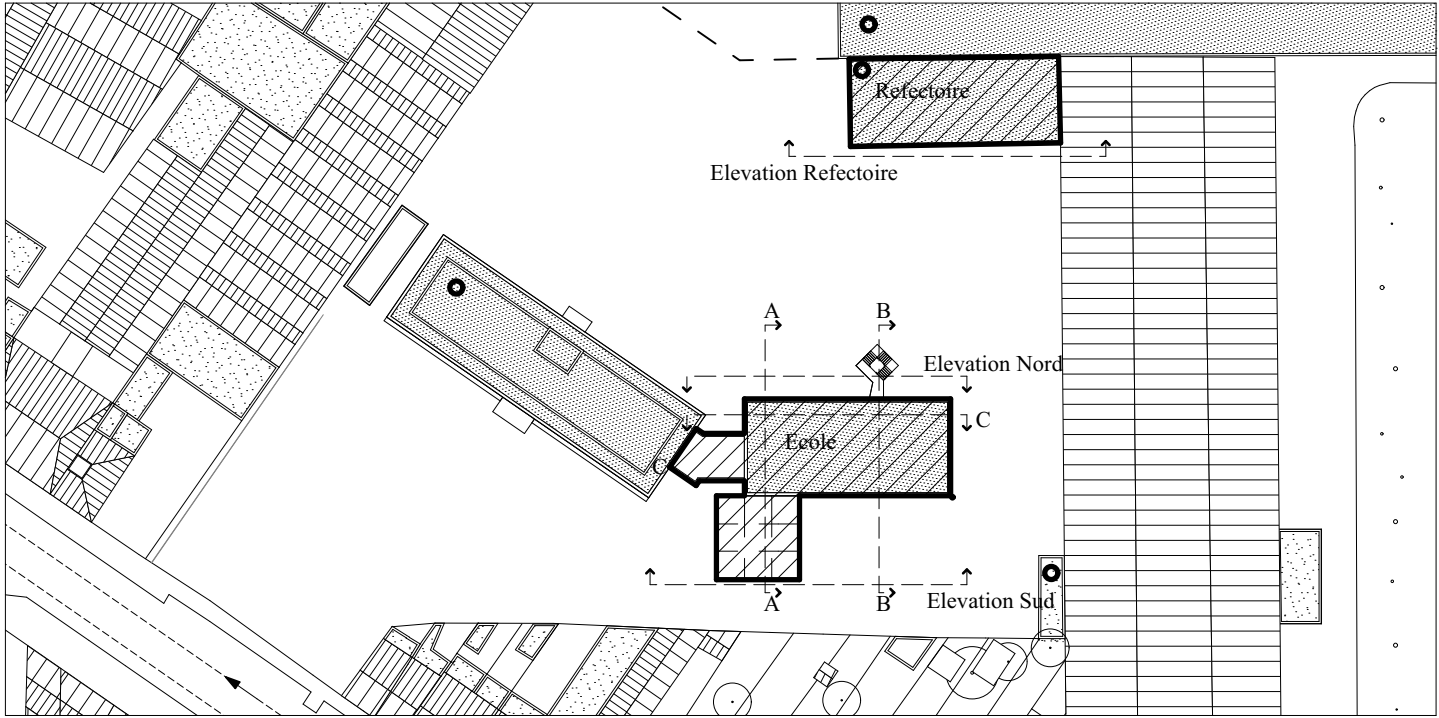
Coupe transversale B-B - 1/100



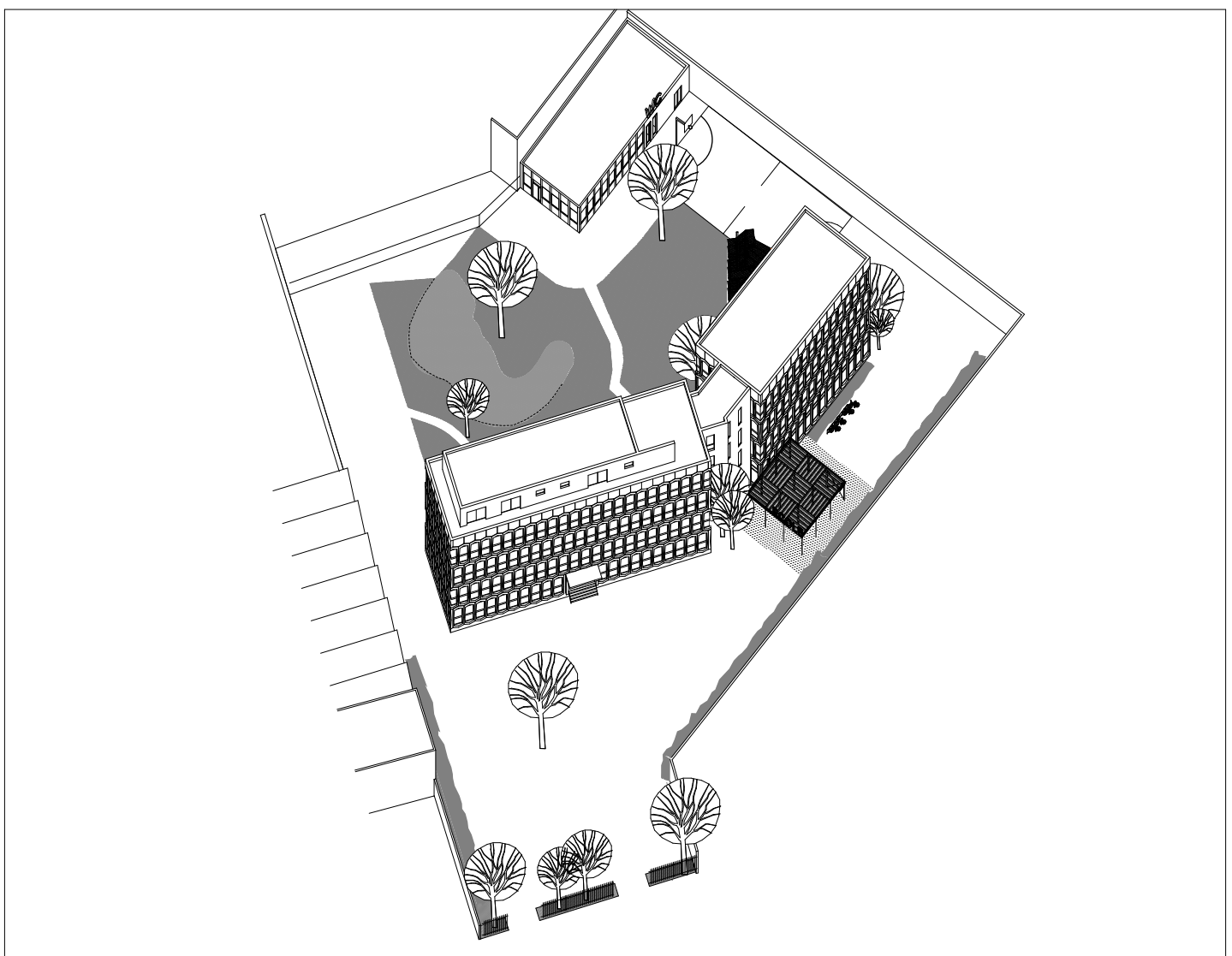
Refectoire Nivo - 1/100



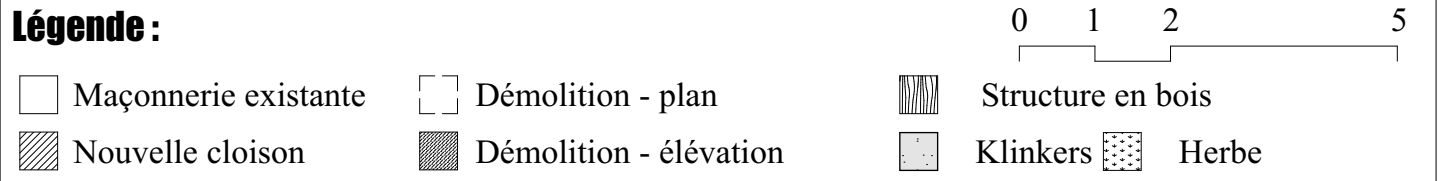
Refectoire - façade - 1/100



Implantation



Axonométrie



**MAÎTRE D'OUVRAGE**  
**POP asbl** **Pouvoir organisateur Pluriel**  
20 Rue Comte de Flandre, 1080 Bruxelles  
T +32 (0) 2 412 37 40  
sboruchowitch@molenbeek.irisnet.be

**ARCHITECTES**  
**Agwa scri**  
rue des Palais 153 - 1030 Bruxelles  
T +32(0)2 244 44 30 F +32(0)2 244 44 31  
info@agwa.be

**INGENIEUR STABILITE**  
**JZH & Partners**  
Avenue Louise 251, 1050 Bruxelles  
T +32 (0)2 675 25 20 F +32(0)2 675 0732  
b.meersseman@jzh.be

**PEB**  
**JZH & Partners**  
Avenue Louise 251, 1050 Bruxelles  
T +32 (0)2 675 25 20 F +32(0)2 675 0732  
x.meersseman@jzh.be

**Création d'une nouvelle école secondaire : adaptation et mise en conformité temporaire d'un immeuble de bureau existant**  
**Chaussée de Gand 615**  
**1080 Bruxelles**

Ce plan reste la propriété des auteurs, il ne peut être transmis ni reproduit sans autorisation écrite.  
Toutes les cotes sont indiquées à titre indicatif et devront faire l'objet d'une vérification in situ par l'entrepreneur

ECHELLE-SCHAAL : 1:100, 1:1000  
Toutes les cotes sont indiquées en cm et les niveaux en mètres.

PU\_4/4

**Coupes - Elévations**

INDICES-INDEX	DATE-DATUM	MODIFICATIONS+WIJZIGINGEN
A	06.03.2017	original
B		
C		
D		
E		
F		
G		
H		